

廃線めぐいはハイセンス?

なんかいひらのせんあと
南海平野線跡

ちようさび
調査日：2017年5月15日



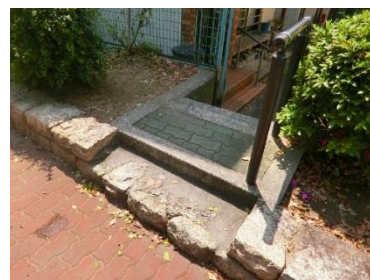
ウィキペディアより～南海平野線は、大阪市西成区の今池停留場から同市の平野区の平野停留場までを結んでいた南海電気鉄道の軌道路線。開業以来、大阪市中心部と同市南東部を結ぶ交通手段として重要な役割を担ってきたが、1980年（昭和55年）11月27日に阿倍野 - 西平野間の路線のほぼ真下に沿って大阪市営地下鉄谷町線天王寺 - 八尾南間の路線が延伸開業したため、それまで担ってきた役割を同線に譲るかたちで、同日限りで廃止され、66年の歴史に幕を閉じた。



大きな車イスだと入りにくいね



小さな出入り口は段差だね。



こっちもそうだね。



平野線についての解説



元平野駅の一部



車両止めがあるね。





公園になっているけど、なごりがあちこちにあるね。車イスでも来られるよ



はんわかもつせんあと
阪和貨物線跡

調査日：2017年5月15日

ウィキペディアより～阪和貨物線は、かつて大阪府八尾市の関西本線八尾駅から大阪府住吉区の阪和線杉本町駅に至っていた貨物線の通称である。正式には関西本線の支線であり、「阪和連絡線」とも呼ばれた。2004年に休止され、2009年に廃止された。



この後ろに線路だった土地がずっと続いていたよ。現役時代を知っている人は、何か感じるのかな。(byみっちー)

近くの大和川の上の道は車^まが通行できないので気持ちいいよ

