

ちかがい 地下街はとーでちか？

PART①

車いす利用者にとって

大阪にはいくつかの地下街があり、たくさんのお店があって、多くの人が行き来しています。人が多いということは車いす利用者もいるはずですが、果たして車いす利用者にとって大阪の地下街は利用しやすいのでしょうか。

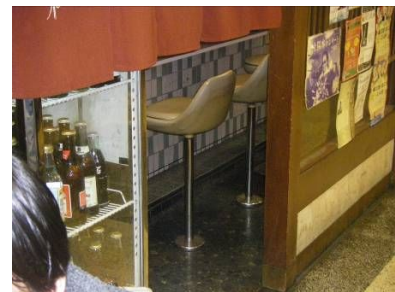
てんのうじ

あべちか (天王寺)

○調査日 (08年1月26日)

全 46 軒中、入り口に段差があって入れない店～0軒
カウンターで車椅子では入れない店～6軒
通路が狭くて手動車椅子でも通れない店～2軒

お店情報：「丸一屋」、「津田屋」、「赤のれん」、「鳥の巣」～カウンター。
「えび頼み」～カウンターで固定椅子、「どんぶりキッチン」～固定椅子
「100円ショップ」、「300円ショップ」は店内が狭い



「あべちか」は、梅田や難波等と比べると、こじんまりとした地下街で、飲食店もカウンターのみであったり、車いす教台で入るには狭い感じの小さいお店が多かったです。
あべちか内に車椅子用トイレやトイレの触知図、エレベーターも設置されています。



狭くて通れないよー



車イストイレ



あべちかへ降りるエレベーター

ホワイティうめだ

○調査日 (09年2月2日)

いずみ ひろば
泉の広場

身障者用トイレがありました。

梅田ピカデリーの向かい側に上がるエレベータです。

宝くじ売り場や色んなお店があります。



●イーストモール扇町 (今回、店内は調査できませんでした。)

33軒中、階段で入れない店4軒でした。

(喫茶英国館、喫茶HONEY.POT.CAFE、喫茶英国クラブ、むさし乃)

入り口が狭くて電動車いすでは通れないと思われる店2軒でした。(灯り、江戸川)

たこ人はカウンターのみだったので、入れませんでした。持ち帰りは出来ます。英国クラブも入り口に階段があり、入れませんでした。

他に通路が狭いエリアは、イーストモール扇町内にあるポケットパークというところで、そこにあるお菓子屋さんやカフェは、車いすではやや通りにくかったです。

●イーストモール新御堂

19軒中、固定イスなどで入れなかった店1軒 (上等カレー)、狭くて入れない店1軒でした。(うどん王)

うどん王は入り口が2人が通れるほどの幅が狭く、車いすでは狭すぎて入れなかったです。

うどん好きの僕としては、ぜひとも入って味も調査しようとおもったのになあ・・・残念、無念・・・。

●ノースモール

39軒中、車いすで入れない店は4軒でした。(ドトール、天亭、くろまん、家族亭) 理由は店のイスが固定イスだったり、入り口が狭かったから。

昼ごはんを食べた店 「ふかもと」

入り口や店内は狭かったものの店員のおねえさんがテーブルを寄せたりして電動車いすでも入れるように用意してくれました。

テーブルの間隔が狭いと思いましたが、店員さんがいい人ばかりで大満足でした。

店は夕方から居酒屋をしているので、雰囲気がある店でした。



●ノースモール2

15軒中、入れなかった店は、カレーピヨ1軒でした。入れない理由はカウンターがあり、店のイスが固定イスだから。

身障者用トイレがありました！

扉はスライド式で忍者屋敷の扉みたいでした。

中は車いすで入ると、少し狭い気がしました。

背もたれがないので、自力で座るのが保てない方は、かなり危険です。



●プチシャンモール

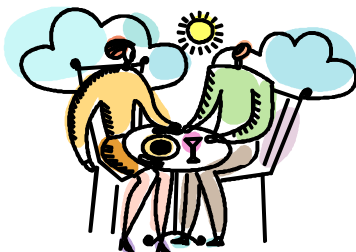
19軒中 すべてのお店が入れますが、全体的に店の前方に商品があるので、店の奥に車イスで行くのは、厳しいかもしれません。

●ファンシーロビー～2008年11月28日より「ファルル」という名前でもリニューアルオープン。

37軒中入れない店0軒すばらしい！！写真がなくてごめんね。

●センター、サウスモール

21軒中入り口が狭すぎて入れない店1軒（ピッコロ2）でした。



7フロアマップです。
見えづらくてすいません。

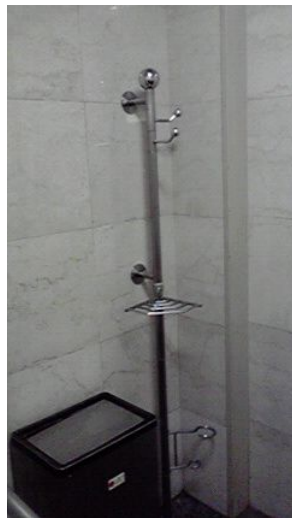


おおさか うめだ ディアモール大阪 (梅田)

坂の途中に店の入り口があって、段差や階段で入れない店が2軒だけありましたが、他の88軒は全て車いすで入れますが狭い店もありました。

身障者用トイレがディアモール全体で3つありました。

右の写真のエレベータは、時間が無く調査できませんでした。



トイレはホワイトティに比べ広めでした。

服が掛けることが出来たり、荷物がおけたりします。



ディアモールの中心で
バリアフリーを叫ぶ

最後に。

ホワイトティ梅田は全体的に入口も店内も狭い感じがしました。

トイレ場所は分かりにくいし、設備も整っていませんでした。

ディアモールの方は出来たのが新しいので、店も入りやすいように感じました。(森園)