

小さい春、大きい春、見い〜つけた!



だーれかさんが見っ〜つけた♪

にしきおりこうえん とんだばやしし うめ 錦織公園 (富田林市) の梅

●調査日：2010年3月8日



バイク進入 止め柵?狭いよ〜、これじゃ大きい車
イスは厳し〜い!

←休憩所 上がるのにスロープもあるよ。
休憩所 の地階には車 イストイレもあるよ!



↑車 イススペース?



梅林へ上がる階段ダー

梅林全景は、こんな感じ



ももがいけこうえん あべのく うめ 桃ヶ池公園 (阿倍野区) の梅

●調査日：2010年3月15日



車 イストイレがあるよ



水のみ場は下側が空いているので車 イ
スでも入れるよ



この柵は何の為?

よどがわかせんこうえん
淀川河川公園のつくし

●調査日：2010年3月15日



①～④のトーセンボ-のバーゲンです。
 ②だけは車イスでも通れますよ。



↑スロープ付き簡易車イス用トイレがあったよ↑



さくらのみや こうえん さくら
桜ノ宮公園の桜

○調査日：2010年3月29日



河川敷へ坂道で降りられますが、少し急・・・



でも、スロープもあります。



こちらのスロープは新しいね

↑く、車イストイレが・・・、↑階段ター、これは無理・・・
 し、縛られている・・・

しゅくがわこうえん さくら
夙川公園の桜
(兵庫県)

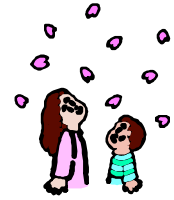
ちようさび ねん がつ にち
○調査日:2010年4月5日



スロープありました！



←せ、狭い、要注意だ！



ことし ふうゆ きむい ので、その分、春が待ち遠しいですね……。ところで、今回調査した公園のほとんどは車イスでもいけましたが、夙川公園には車イス用トイレがなかったです。うーん残念！トイレがなかったら安心してお花見でお酒、飲めないですよ。 (byみっちー)

※毛馬のよみがなは「もうま」ではなく、「けま」が正解でした。すみません……。<(_)_>