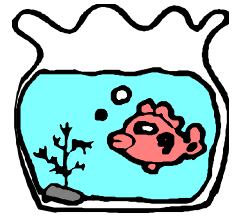


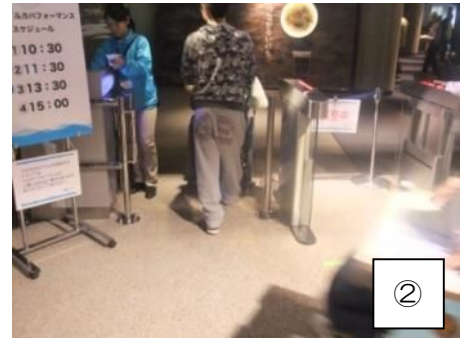
ワクワクツクツク、水族館へ行こう!



きょうと すいぞくかん 京都水族館

2012年3月14日にオープンしたばかりだよ!

ちようさび : 2012年4月16日



入口はフラットで自動ドアだよ。でも点字ブロックは床と同系統の色なのでわかりにくいかも (写真①)。チケットを買ってよいよ入場 (写真②)。

↓「京の川ゾーン」 オオサンショウウオ、デカイ! 水槽は車いすの高さでも見られるね。



もちろん通路もフラットだよ。

階段の横にはスロープもあるね(^o^)/

↓「かいじゅうゾーン」オットセイが泳いでるよ、^{あよ}速い！、でも上^あに上^あがるのに階段しかなかったよ(T_T)



「ペンギンゾーン」

^{くるま}車いすでも見られるよ

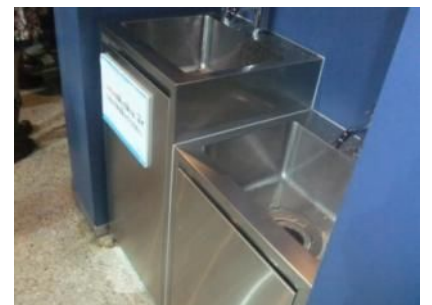


「大水槽」



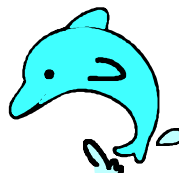
^{だいはいくりよく}大迫力、とにかく色^{いろ}がきれい。^{くるま}車いすでも見られるよ

↓「^{かいよう}海洋ゾーン」^{はっこう}発光しているクラゲがとにかくきれい^{しんびてき}いで神秘的！。



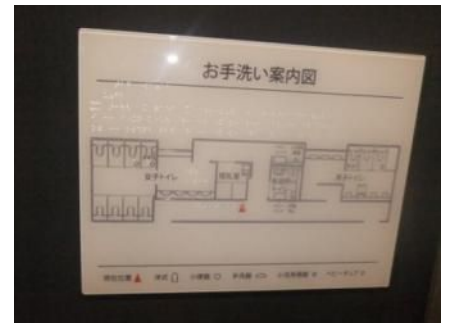
↑^{いそば}磯場の生物^{せいぶつ}を触^{さわ}った後の手^あ洗い場。低^{ひく}いけど、下^{した}が凹^{へこ}んでいないので^{くるま}車いすは横^{よこ}づけしないと^{いけ}ないね

↓ 「イルカスタジアム」



くるま かんしょう
車いす鑑賞スペースがあるよ

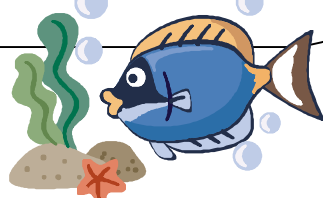
エレベーターもあるよ



つうろ
通路がスロープになっているよ

オストメイト付きくるま
車いすトイレがあるよ！ トイレの
しょうちちず
触知地図もあるよ

オープンしたばかりの京都水族館！
半日に行ったのにお客さんが多かったー！
大水槽は迫力があって色がきれい！
イルカショーも楽しいよ。
かいじゅうゾーンの上には行けなかったけど、
大体の場所は車いすでも行けるので、ちょっと
京都まで足をのぼしてみても？
でも、もうしばらくは土日に行くのはおススメ
しないけど…



「いやー、お金も時間もかかるし、もっと手軽に行けるとこはないの？」という方にはこちら！

すいぞくかん うめだ かわいい水族館 (梅田)

○調査日：2012年4月23日



すいぞくかん ほんきゅうさんばんがいきたかん
水族館のある阪急三番街北館へ



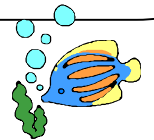
スロープがあるね。



おっ、ここだ！



でも通路を過ぎた反対側には段差があるね…。



「かわいい水族館」は、阪急三番街北館1階のショッピングモールの通路の片面にある「水族館」！小さい魚にテカイ魚、色々いるよ。通路にあって、車椅子の高さでも見られるよ。入場料はいらないから、梅田の人込みの疲れを癒しに来てみては？ (b y みっちゃん)