

# 車で、楽しく歌えるカラOK?



たの うれし 歌える

カラOK

ひろば きれうりわりてん

## ジャンボカラオケ広場喜連瓜破店

調査日：2011年12月26日



ビルの入口は自動ドアでフラットだね

エレベーターもあるよ



車いす用ボタンがあるから押せるね

カラオケの入口もフラットだね。

ドリンクバーは車いすでは厳しいかな



テーブルをどければ車いすも入るかな

こちらはそれでも狭いかな...

車いすトイレもあるから安心だね



ここに「どなたでもお使い  
ください」と書いてるよ。





ぼくはジャーニースー筋!<sup>ひとすじ</sup>



ボクはきよしー筋!<sup>ひとすじ</sup> (氷川)<sup>ひかわ</sup>

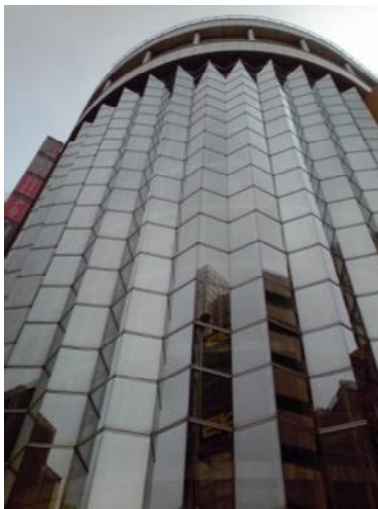
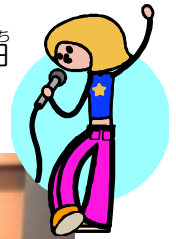


僕は・・・誰やろ?<sup>ぼく</sup>

# ビックエコー千日前店

せんにちまえてん

調査日: 2012年1月30日<sup>ちようさび</sup> <sup>ねん</sup> <sup>にち</sup>



ビル入口は自動ドアでフラットだね<sup>じどう</sup>



エレベーターもあるよ



カラオケ入口もフラットだね。<sup>いりぐち</sup>



車いすトイレもあるね<sup>くるま</sup>



♪ズン、ズン、ズン、ズンドコ ♪

きよし!





すみよしながい

# シダックス住吉長居クラブ

調査日：2012年2月20日



う、入口は階段？！

でも、こっちの駐車場側からは階段なしで受付まで行けました。



「2時間をお願いします。」



通路は車いす通れるね



業務用エレベーターで上がったよ



車いすトイレもあるね



車いすでも入りやすく引き戸になってる部屋もあったよ！



車いすでも入りやすい部屋があるのはうれしいね！また皆で来たいね。  
(byみっちー)